

ID Samira: 7623
 Codice Univoco Regionale: BABIU000494
 Denominazione: Masseria Jesce - cripta (età moderna)
 Condizione Giuridica Bene: Detenzione Ente pubblico
 territoriale
 Tipo: Luogo di culto rupestre

CODICE

Tipo scheda	UT
ID Samira	7623

CODICE

Codice Univoco Regionale	BABIU000494
Id Origine	121939

Proprietario	Comune di Altamura
Condizione Giuridica Bene	Detenzione Ente pubblico territoriale

ENTE COMPETENTE

Tipo Ente Competente	Soprintendenze ambito architettura-belle arti-paesaggio
Ente competente	SABAP-BA (Archite-BA-Pae)
Ente Competente Ruolo	Tutela

RELAZIONI DIRETTE

Tipo relazione	Luogo di collocazione/localizzazione [è contenuto in]
----------------	---

SITO

Collegamento scheda SI	BABIS001679
Denominazione SI	Masseria Jesce (età moderna e contemporanea)

RELAZIONI DIRETTE

Tipo relazione	Relazione urbanistico ambientale [è in relazione urbanistico ambientale con]
----------------	--

UNITA' TOPOGRAFICA

Collegamento scheda UT	BABIU002700
------------------------	-------------

con soggetto sacro: dalle scene della vita di Maria e di Gesù, insieme a teorie di santi (San Michele Arcangelo, San Francesco d'Assisi, San Domenico, San Francesco da Paola). Uno degli elementi di maggior spicco dell'apparato decorativo, databile al XIV sec. e quindi alla prima fase architettonica, è dato dall'affresco della Vergine Odegitria presente sul muro di fondo della grotta principale ed in cui la Madonna siede su un trono con abiti tipici dell'abbigliamento bizantino e recando in braccio il piccolo Gesù. Altre figure di santi ai margini di quella centrale sono state, nel corso del tempo, attribuite e riconosciute dagli studiosi in maniera dubbia a causa delle precarie condizioni di conservazione. Sulla parete destra della chiesa ancora oggi si coglie la presenza del cunicolo che metteva originariamente in collegamento la cripta con la residenza; al fine di creare questo varco però si distrusse la figura di un santo vescovo qui dipinta. Al centro della parete campeggia l'immagine del Cristo Pantocratore, affiancata dalla Madonna e da Giovanni Battista; nella porzione laterale del muro sono invece visibili le immagini dell'Arcangelo e di San Nicola Pellegrino, due figure sacre legate anche ai pellegrinaggi che per secoli hanno attraversato la viabilità medievale in buona parte ancora rappresentata proprio dalla Via Appia che lambisce la masseria.

Schema impianto	Irregolare
Permanenza di impianto	elevata
Stato di conservazione	Conservato parzialmente
Tipo di evidenza	Strutture
Criterio perimetrazione	Accesso agli ambienti ipogei

INTERPRETAZIONE OGGETTO

OGGETTO

Categoria	Struttura per il culto
Tipo	Luogo di culto rupestre
Funzione	Sacra/religiosa/culto

LOCALIZZAZIONE GEOGRAFICO-AMMINISTRATIVA

LOCALIZZAZIONE GEOGRAFICO-AMMINISTRATIVA

Provincia	BA
Comune	Altamura

Località	Masseria Jesce
Modalità di individuazione	Cartografia contemporanea
Modalità di individuazione	Dati bibliografici
Descrizione della localizzazione	La masseria si trova a circa 10 km a SE di Altamura lungo la SP 41 all'altezza dello stabilimento della Posta Jesce
Affidabilità del dato	Certo
Bene Urbano	no

GEOREFERENZIAZIONE

Metodo di localizzazione	Ortofoto 2006
Tipo di georeferenziazione	areale
Tecnica di georeferenziazione	rilievo da foto aerea senza sopralluogo
GEOJson info originale	<pre>{"type":"Feature","geometry":{"type":"Polygon","coordinates":[[[16.6464462,40.7510426],[16.6465339,40.7510018],[16.6464576,40.7508842],[16.6463729,40.7509273],[16.6464462,40.7510426]]]],"properties":{}}</pre>

CRONOLOGIA

Periodo	Età moderna (XVI -XVIII secolo)
---------	---------------------------------

CRONOLOGIA SPECIFICA

Dal	XVI sec. d.C.
Al	XVII sec. d.C.

Motivazione della cronologia	Analisi stilistica
Motivazione della cronologia	Bibliografia

DEFINIZIONE CULTURALE

AMBITO CULTURALE

Riferimento all'intervento	Dato non disponibile
Denominazione	Dato non disponibile
Fonte	Dato non disponibile
Motivazione dell'attribuzione	Dato non disponibile

FRUIZIONE, VALORIZZAZIONE E VINCOLI

FRUIZIONE E VALORIZZAZIONE

Unità tipologica visitata	no
Tipo di fruibilità	Aperto al pubblico

VINCOLO

Codice vincolo	ARK0011
Estensione Vincolo	Completamente Vincolato
Tipo Vincolo	Vincolo Architettonico

VINCOLO

Codice vincolo	ARK0010
Estensione Vincolo	Completamente Vincolato
Tipo Vincolo	Vincolo Architettonico

FONTI E DOCUMENTI DI RIFERIMENTO

BIBLIOGRAFIA

Sigla per citazione	00006705
Riferimento bibliografico completo	Mongiello luigi, Le masserie di Puglia. Organismi architettonici ed ambiente territoriale : Adda Editore, 1984
Riferimento	165-171

BIBLIOGRAFIA

Sigla per citazione	00007018
Riferimento bibliografico completo	Calderazzi A., L'architettura rurale in Puglia. Le Masserie : Schena Editore, 1991
Riferimento	80-81

BIBLIOGRAFIA

Sigla per citazione	00009569
Riferimento bibliografico completo	Mongiello luigi, Masserie di Puglia Bari: Adda Editore, 2002
Riferimento	170-172

BIBLIOGRAFIA

Sigla per citazione	00010041
Riferimento bibliografico completo	F. M. Ponzetti, Cripte ed eremi medioevali di Altamura, Iapigia, 12, 2, Bari: , 1941, 77-111
Riferimento	84-94

BIBLIOGRAFIA

Sigla per citazione	00011239
Riferimento bibliografico completo	Pupillo G., AA.VV a cura di, L'antico casale di Jesce e la sua chiesa ipogea. Storia di un insediamento umano nel territorio di Altamura., Altamura, 55-57, Altamura: , 2016

MULTIMEDIA E DOCUMENTI

MULTIMEDIA E DOCUMENTI

Nome File	IMG_0577 (1593430936).JPG
Tipo Fonte	File
Descrizione	Masseria Jesce - cripta 2

File



MULTIMEDIA E DOCUMENTI

Nome File	IMG_0581 (1593430968).JPG
Tipo Fonte	File
Descrizione	Masseria Jesce - cripta 3

File



MULTIMEDIA E DOCUMENTI

Nome File

IMG_0601 (1593431038).JPG

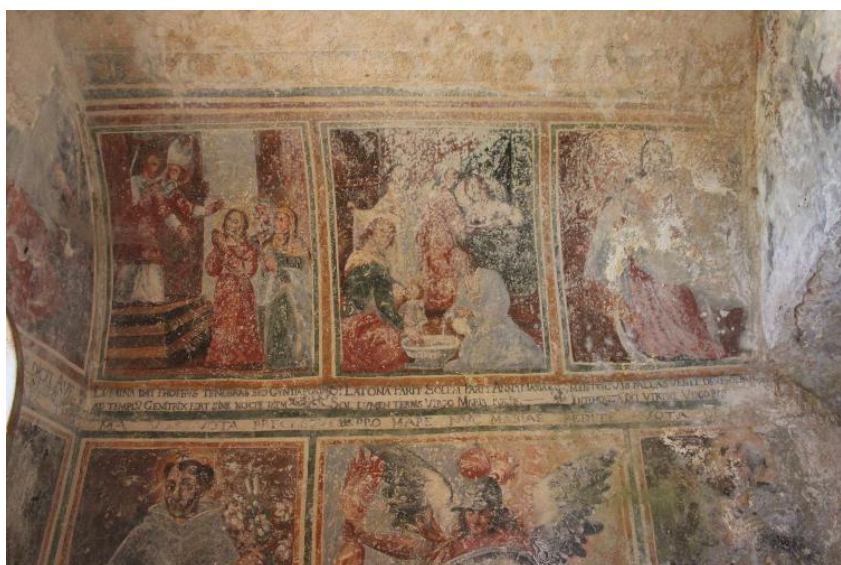
Tipo Fonte

File

Descrizione

Masseria Jesce - cripta 6

File



MULTIMEDIA E DOCUMENTI

Nome File

IMG_0607 (1593431056).JPG

Tipo Fonte

File

Descrizione

Masseria Jesce - cripta 7

File



MULTIMEDIA E DOCUMENTI

Nome File Senza titolo-2 (1593447552).jpg

Tipo Fonte File

Descrizione Masseria Jesce 1

File



MULTIMEDIA E DOCUMENTI

Nome File IMG_0589 (1593447825).jpg

Tipo Fonte File

Descrizione Masseria Jesce 5

File



ANNOTAZIONI