

ID Samira: 30387
Codice Univoco Regionale: BALDC000066
Denominazione: Pinacoteca "Michele de Napoli"
Tipologia prevalente: Museo, galleria non a scopo di lucro e/o
raccolta

CODICE

Tipo scheda	LDC
ID Samira	30387

CODICE UNIVOCO

Codice Univoco Regionale	BALDC000066
Id Origine	129401

Proprietario	Comune
Condizione Giuridica Bene	Detenzione Ente pubblico territoriale

ENTE COMPETENTE

Tipo Ente Competente	Soprintendenze ambito architettura-belle arti-paesaggio
Ente competente	SABAP-BA (Archite-BA-Pae)
Ente Competente Ruolo	Tutela

ENTE COMPETENTE

Tipo Ente Competente	Comune
Ente competente	Comune di Terlizzi
Ente Competente Ruolo	Tutela

ENTE GESTORE

Tipo Ente Competente	Comune
Ente gestore	Comune di Terlizzi
Ente Gestore Ruolo	Proprietario

RELAZIONI DIRETTE

Tipo relazione	Relazione urbanistico ambientale [è in relazione urbanistico ambientale con]
SITO	
Collegamento scheda SI	BABIS001868
Denominazione SI	Terlizzi (età contemporanea)
DATI ANALITICI	
DESCRIZIONE	
Denominazione	Pinacoteca "Michele de Napoli"
Sinonimo	Museo Civico
Descrizione	<p>La Pinacoteca “Michele de Napoli” nasce dal lascito testamentario con cui l’artista, nel 1892, volle donare al Comune di Terlizzi la ricca collezione delle sue opere, oltre mille tra dipinti e disegni, da collocarsi all’interno del palazzo in cui era vissuto. Inaugurata per la prima volta nel 1898, la Pinacoteca subisce a partire dagli anni ’60 del secolo scorso pesanti interventi di ristrutturazione che ne danneggiano la leggibilità nel suo complesso, con la dispersione di arredi e altri cimeli. Nel 2009 l’edificio, dopo lunghi e articolati lavori di restauro e rifunzionalizzazione, è stato restituito alla pubblica fruizione, con l’allestimento nel luglio 2010 della mostra “Michele de Napoli: dalla ‘pittura storica’ alle opere tarde”, una selezione di 85 opere che abbraccia quasi sessanta anni di attività del pittore, condotta tra Napoli, Roma e la sua Terlizzi. La Pinacoteca, oltre a mostrare l’espressione creativa di Michele de Napoli, offre occasioni di approfondimento culturale attraverso l’organizzazione di mostre temporanee, attività e laboratori didattici rivolti ai bambini in età scolare. Dal 2018 la Pinacoteca è inserita nel circuito nazionale “Case della Memoria” che riunisce le case (oggi case-museo) dove vissero personaggi illustri in ogni campo del sapere, dell’arte, della letteratura, della scienza, della storia. Il Palazzo de Napoli, casa dell’autore in cui si colloca la Pinacoteca, è situato in Corso Dante 9 a Terlizzi. Tipica dimora settecentesca, consta di tre livelli più un seminterrato adibito a lapidario, dove sono conservati importanti reperti dell’antica Terlizzi, tra cui i resti del portale della distrutta cattedrale medievale. All’ingresso del palazzo, un androne con ampio scalone conduce al piano nobile che, con le sue VII sale espositive, accoglie la mostra permanente del pittore; si prosegue al piano superiore dov’è la direzione per poi giungere al piano terzo, dove sono collocati un’ampia e attrezzata sala seminari e la cosiddetta “sala blu” adibita ad ospitare mostre temporanee. Le 85 opere esposte nella Pinacoteca, particolarmente significative della ricerca</p>

artistica condotta da Michele de Napoli, vanno dagli anni '30 dell'Ottocento fino agli ultimi anni della produzione dell'autore, poco prima della sua morte. I dipinti presenti nella I sala documentano l'attività nei primi anni della sua formazione avvenuta presso l'Istituto di Belle Arti di Napoli, al quale si iscrive nel 1833 dopo gli studi giuridici, influenzata soprattutto dalla lezione neoclassicista di Costanzo Angelini, che ne riconosce il valore e il temperamento al punto da indicarlo "leone dell'Accademia". Tra i dipinti noti Mario e il Cimbro, ispirato, come altri, ad un episodio della storia antica e caratterizzato da una robustezza disegnativa tutta neoclassica, al quale fa da pendant Mario sulle rovine di Cartagine; Alessandro e il suo medico Filippo, bozzetto per il dipinto ammesso nel 1837 all'Esposizione di Napoli; Prometeo che plasma l'uomo con l'argilla, uno dei tanti studi per il dipinto che, conservato nel Museo di Capodimonte a Napoli, permise all'autore di vincere la medaglia d'oro in occasione dell'Esposizione di Napoli del 1841.

Nella II sala sono conservati alcuni esempi di committenza pubblica, sia religiosa che civile, con dipinti di soggetto sacro, mitologico e storico. A quest'ultimo appartengono le tre opere di soggetto medievale, legate alla progettazione e realizzazione, nel 1854, del sipario per il teatro Piccinni a Bari: al primo soggetto, la Disfida di Barletta, leggibile anche come manifesto politico risorgimentale, si affiancano due versioni del Torneo di re Manfredi, tema meno impegnativo sul piano ideologico e prescelto per la definitiva realizzazione del sipario del teatro barese. Di soggetto sacro, l'Incredulità di san Tommaso, motivo ripreso negli studi per il Cristo e gli Apostoli realizzati per la decorazione del cimitero di Napoli e il bozzetto raffigurante San Francesco d'Assisi. Di intensa carica espressiva anche i ritratti qui conservati, un ritratto di uomo non identificato, quello della moglie Luisa Patella (1829-1891) e il potente Autoritratto, tutti accomunati dalla scelta di delineare con semplici tratti i busti per concentrare sui volti tutta la perizia pittorica dell'artista. Nella sala III sono esposte opere relative principalmente alla produzione degli anni '50 e '60 dell'Ottocento, periodo in cui de Napoli è impegnato in rilevanti iniziative di committenza ecclesiastica, come gli affreschi della chiesa di S. Domenico Maggiore a Napoli (1853-1854) e del Duomo di Capua (1855-1856). Altro tema avviato già negli anni Cinquanta e concretizzatosi nel 1885 con la grande pala per la Cattedrale di Terlizzi è quello del Ritorno dal Sepolcro: sono qui esposti alcuni studi, databili probabilmente a periodi diversi e nei quali si legge il lavoro continuo nel corso degli anni prodotto dall'artista sul medesimo tema iconografico. Ancora di soggetto religioso la quasi totalità delle opere contenute nella Sala IV, tra cui il bozzetto per il dipinto, mai realizzato,

Descrizione

raffigurante San Vincenzo Ferreri che dona i suoi averi ai poveri, destinato alla cappella privata della famiglia dell'artista in S. Maria La Nova a Terlizzi; al piano 3°, fuori mostra, è esposto un altro bozzetto di grandi dimensioni su questo soggetto, un carboncino su tela, che raffigura tra gli astanti lo stesso autore. Al tema del S. Francesco d'Assisi che mostra le stigmate sono dedicati un disegno di grandi dimensioni e due dipinti, tutti legati alla pala di analogo soggetto con cui de Napoli vinse la medaglia d'oro all'Esposizione di Napoli del 1851. Unico dipinto di tematica allegorica è il raffinato ritratto di tre fanciulle, importante testimonianza delle istanze di matrice neoclassica che informarono l'attività di de Napoli negli anni '30 e '40 dell'Ottocento, quando fu allievo a Napoli di Costanzo Angelini e poi durante il soggiorno romano (1839-1942). La sala V presenta una selezione di opere ascrivibili a vari ambiti tematici. Si ammirano alcune nature morte di estrema efficacia plastica, caratterizzate da grande equilibrio compositivo e da un attento studio degli effetti di luce sugli oggetti, tutti di uso quotidiano.

Fa invece riferimento ad un episodio storico un disegno a carbone e gesso su carta, noto come Il colera a Ruvo, che ricorda l'epidemia che colpì la cittadina nel 1884. Le ultime due sale sono tutte dedicate ad opere realizzate per la Concattedrale di Terlizzi. Nella Sala VI vari studi per il dipinto della Maddalena penitente, realizzato nel 1884 per l'Esposizione Nazionale di Torino, dove però non fu esposto perché non accettato dal Comitato torinese, con grande dispiacere dell'autore. L'ultima sala accoglie dipinti e disegni dedicati alla grande pala raffigurante l'Invenzione della Madonna di Sovereto, tema caro ai terlizzesi, con bozzetti e studi preparatori, alcuni dei quali poi rigettati in fase di realizzazione finale dell'opera.

Descrizione

Tipologia prevalente

Museo, galleria non a scopo di lucro e/o raccolta

Altre tipologie

Museo, galleria non a scopo di lucro e/o raccolta

Categoria prevalente

Arte

Responsabile

Antonietta Lucia Capasso

Anno istituzione

1898

Fonte normativa dell'istituzione

Lascito testamentario del pittore

Anno apertura pubblico

1898

Stato

Chiusura temporanea

Mostre temporanee si

Budget Autonomo no

LOCALIZZAZIONE

LOCALIZZAZIONE

Via/Piazza Corso Dante

Numero Civico 9

CAP 70038

Comune Terlizzi

Bene urbano si

GEOREFERENZIAZIONE

Tipo di georeferenziazione puntuale

Tecnica di georeferenziazione rilievo da cartografia senza sopralluogo

GEOJson info originale `{"type":"Feature","geometry":{"type":"Point","coordinates":[16.54265,41.1290301]},"properties":{}}`

INFORMAZIONI DI CONTATTO

INFORMAZIONI DI CONTATTO

Sitoweb <https://pinacoteca.comune.terlizzi.ba.it/>

Email pinacoteca@comune.terlizzi.ba.it

Email certificata protocollo@pec.comune.terlizzi.ba.it

Telefono 080 3517577

MATERIALE PROMOZIONALE

MATERIALE PROMOZIONALE

Tipo materiale promozionale Opuscoli

Denominazione Illustrazione mostra temporanea

Modalità di acquisizione Commissionata dal Comune

LINK

COLLEGAMENTI WEB

Titolo Pinacoteca "Michele de Napoli"

Descrizione Sito web dedicato

URL <https://pinacoteca.comune.terlizzi.ba.it/>

MULTIMEDIA E DOCUMENTI

MULTIMEDIA E DOCUMENTI

Tipo Fonte URL esterno

Descrizione Immagine 1 del luogo di cultura Pinacoteca Michele De Napoli

Ordinamento 2

Url <http://dbunico20.beniculturali.it/DBUnicoMedia/repository/images/13-05-2012/med/b660b975e38843af9986cd157f9fe5759aaa3d7.jpg>

MULTIMEDIA E DOCUMENTI

Tipo Fonte URL esterno

Descrizione Immagine 2 del luogo di cultura Pinacoteca Michele De Napoli

Ordinamento 1

Url <http://dbunico20.beniculturali.it/DBUnicoMedia/repository/images/13-05-2012/med/be3dcebdbcca919b1075e720e79c6fa68d5c88ea.jpg>

MULTIMEDIA E DOCUMENTI

Nome file esterno02 (1611005556).JPG

Tipo Fonte File

Descrizione Facciata

Ordinamento 1

File



MULTIMEDIA E DOCUMENTI

Nome file	Ritratto della moglie II_18(POI)-min (1611007072).jpg
Tipo Fonte	File
Descrizione	Ritratto della moglie Luisa Patella
Ordinamento	11

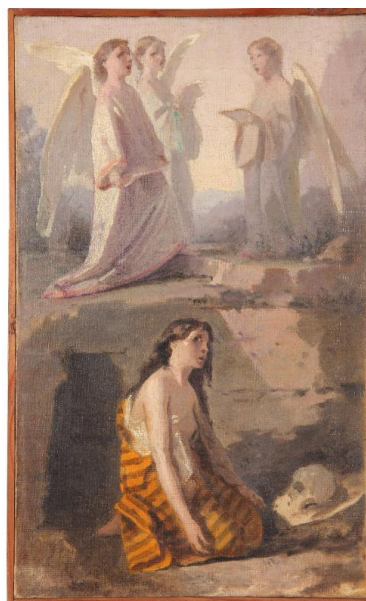
File



MULTIMEDIA E DOCUMENTI

Nome file	Maddalena penitente 191 VI_72(POI)-min (1611008004).jpg
Tipo Fonte	File
Descrizione	Maddalena penitente

File



MULTIMEDIA E DOCUMENTI

Nome file sala-2-ridotto_7dqFkSJG (1610961523).jpg

Tipo Fonte File

Descrizione Sala n.2

Ordinamento 6

File



MULTIMEDIA E DOCUMENTI

Nome file scalone02 (1609441507).JPG

Tipo Fonte File

Descrizione Scalone

Ordinamento 4

File



MULTIMEDIA E DOCUMENTI

Nome file PIANTA VAR A3 modificata (1610961796).jpg

Tipo Fonte File

Descrizione Pianta primo piano

Ordinamento 5

File



MULTIMEDIA E DOCUMENTI

Nome file sala-3-ridotto_yK3Or8jO (1609441010).jpg

Tipo Fonte

File

Descrizione

Sala n. 3

Ordinamento

7

File



MULTIMEDIA E DOCUMENTI

Nome file

Fanciulle88 (1609441208).jpg

Tipo Fonte

File

Descrizione

Quadro fanciulle

Ordinamento

16

File



MULTIMEDIA E DOCUMENTI

Nome file	reception (1610703233).JPG
Tipo Fonte	File
Descrizione	Reception
Ordinamento	2

File



MULTIMEDIA E DOCUMENTI

Nome file	sala-espositiva-piano-terra03_qWGGUCyA (1610703148).jpg
Tipo Fonte	File
Descrizione	Sala espositiva piano terra
Ordinamento	3

File



MULTIMEDIA E DOCUMENTI

Nome file Mario e il cimbro-min (1610961716).jpg

Tipo Fonte File

Descrizione Mario e il Cimbro

Ordinamento 8

File



MULTIMEDIA E DOCUMENTI

Nome file Mario sulle rovine di Cartagine-min (1610961746).jpg

Tipo Fonte File

Descrizione Mario sulle rovine di Cartagine

File



MULTIMEDIA E DOCUMENTI

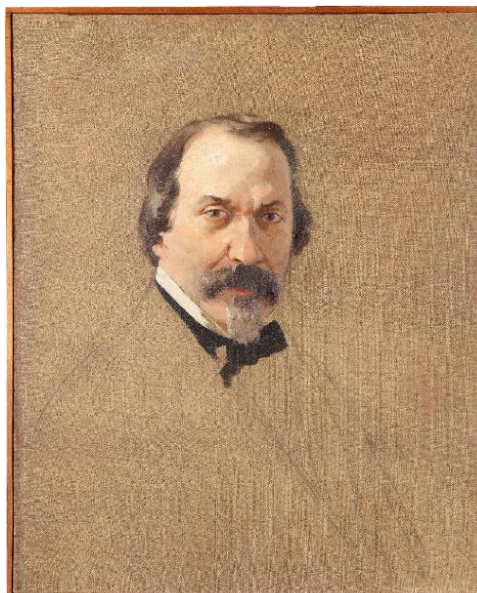
Nome file Autoritratto-min (1610961854).jpg

Tipo Fonte File

Descrizione Autoritratto

Ordinamento 10

File



MULTIMEDIA E DOCUMENTI

Nome file Maddalena penitente 2-min (1610961885).jpg

Tipo Fonte File

Descrizione Maddalena penitente

Ordinamento 18

File



MULTIMEDIA E DOCUMENTI

Nome file Ritratto virile-min (1610961906).jpg

Tipo Fonte File

Descrizione Ritratto virile

Ordinamento 12

File



MULTIMEDIA E DOCUMENTI

Nome file Ritorno dal calvario 2-min (1610961958).jpg

Tipo Fonte

File

Descrizione

Ritorno dal Calvario

Ordinamento

15

File



MULTIMEDIA E DOCUMENTI

Nome file

Torneo di re Manfredi 1-min (1610962013).jpg

Tipo Fonte

File

Descrizione

Torneo di re Manfredi

Ordinamento

13

File



MULTIMEDIA E DOCUMENTI

Nome file	Testa femminile IV_49 (POI)-min (1610962159).jpg
Tipo Fonte	File
Descrizione	Testa femminile
Ordinamento	17

File



MULTIMEDIA E DOCUMENTI

Nome file	S.Francesco d'Assisi-min (1610962309).jpg
Tipo Fonte	File
Descrizione	Estasi di San Francesco d'Assisi
Ordinamento	14

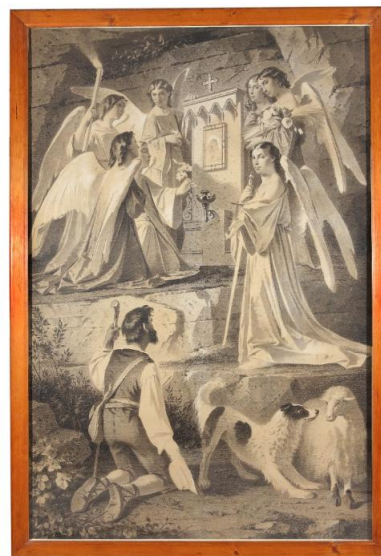
File



MULTIMEDIA E DOCUMENTI

Nome file	Rinvenimento della Madonna di Sovereto 3-min (1610962342).jpg
Tipo Fonte	File
Descrizione	Rinvenimento della Madonna di Sovereto
Ordinamento	20

File



ANNOTAZIONI