

ID Samira: 30367
 Codice Univoco Regionale: BALDC000046
 Denominazione: Fondazione Ettore Pomarici Santomasi -
 Museo-Archivio-Biblioteca
 Tipologia prevalente: Museo, galleria non a scopo di lucro e/o
 raccolta

CODICE

Tipo scheda	LDC
ID Samira	30367

CODICE UNIVOCO

Codice Univoco Regionale	BALDC000046
Id Origine	129381

Proprietario	Fondazione
Condizione Giuridica Bene	Detenzione privata

ENTE COMPETENTE

Tipo Ente Competente	Soprintendenze ambito archeologico
Ente competente	Soprintendenza Arc. Bari
Ente Competente Ruolo	Tutela

ENTE COMPETENTE

Tipo Ente Competente	Fondazione (esclusa fondazione bancaria)
Ente competente	Fond. Pomarici Santomasi
Ente Competente Ruolo	Conservazione

ENTE GESTORE

Tipo Ente Competente	Fondazione (esclusa fondazione bancaria)
Ente gestore	Fond. Pomarici Santomasi
Ente Gestore Ruolo	Proprietario

RELAZIONI DIRETTE

Tipo relazione	Fonte di rappresentazione [è documentato in]
----------------	--

COMPLESSO TOPOGRAFICO

Collegamento scheda CT	BABIC000177
------------------------	-------------

Denominazione CT	Castello
------------------	----------

RELAZIONI DIRETTE

Tipo relazione	Relazione urbanistico ambientale [è in relazione urbanistico ambientale con]
----------------	--

SITO

Collegamento scheda SI	BABIS001781
------------------------	-------------

Denominazione SI	Gravina in Puglia (età medievale)
------------------	-----------------------------------

SITO

Collegamento scheda SI	BABIS001822
------------------------	-------------

Denominazione SI	Gravina in Puglia (età contemporanea)
------------------	---------------------------------------

SITO

Collegamento scheda SI	BABIS001782
------------------------	-------------

Denominazione SI	Gravina in Puglia (età moderna)
------------------	---------------------------------

SITO PLURISTRATIFICATO

Collegamento scheda SIP	BABIP000030
-------------------------	-------------

Denominazione SIP	Gravina di Puglia
-------------------	-------------------

RELAZIONI DIRETTE

Tipo relazione	Sede di provenienza [era contenuto in]
----------------	--

UNITA' TOPOGRAFICA

Collegamento scheda UT	BABIU002236
------------------------	-------------

Denominazione UT	Località Padre Eterno - Cripta della Deesis (età medievale)
------------------	---

SITO

Collegamento scheda SI	BABIS001485
------------------------	-------------

Denominazione SI	Chiesa rupestre di San Vito Vecchio
------------------	-------------------------------------

RELAZIONI DIRETTE

Tipo relazione	Sede di rinvenimento [è stato rinvenuto in]
UNITA' TOPOGRAFICA	
Collegamento scheda UT	BABIU002643
Denominazione UT	Botromagno - Proprietà G. Ferrante (insediamento - età del Ferro - età arcaica)
UNITA' TOPOGRAFICA	
Collegamento scheda UT	BABIU002605
Denominazione UT	Località Botromagno/Proprietà Mascellaro - tombe (età arcaica)
UNITA' TOPOGRAFICA	
Collegamento scheda UT	BABIU002625
Denominazione UT	Botromagno - Proprietà A. Nereo (età ellenistica)
UNITA' TOPOGRAFICA	
Collegamento scheda UT	BABIU002629
Denominazione UT	Botromagno - Proprietà Capitolo della Cattedrale (età arcaica - classica - repubblicana)
UNITA' TOPOGRAFICA	
Collegamento scheda UT	BABIU002626
Denominazione UT	Botromagno - Proprietà Angelotti (insediamento - età classica)
UNITA' TOPOGRAFICA	
Collegamento scheda UT	BABIU002628
Denominazione UT	Botromagno - Proprietà Angelotti (necropoli - età classica)
SITO	
Collegamento scheda SI	BABIS001779
Denominazione SI	Silbion (età arcaica, classica e ellenistica)
RELAZIONI DIRETTE	
Tipo relazione	elemento contenuto in
UNITA' TOPOGRAFICA	

Collegamento scheda UT

BABIU000758

Denominazione UT

Palazzo del Museo Fondazione Ettore Pomarici Santomasì

DATI ANALITICI

DESCRIZIONE

Denominazione

Fondazione Ettore Pomarici Santomasì - Museo-Archivio-Biblioteca

Descrizione

La Fondazione Ettore Pomarici Santomasì è ubicata nell'omonimo palazzo seicentesco che ospita le sale del Museo, la Pinacoteca, la Biblioteca, l'Archivio Storico e gli uffici amministrativi. Originariamente di pertinenza della Famiglia Santomasì, il palazzo passò poi, per diritto di successione, alla Famiglia Pomarici Santomasì. Nel 1917, in seguito alla morte dell'ultimo discendente della famiglia, Ettore Pomarici Santomasì, il palazzo e l'azienda agricola furono donati al Comune di Gravina e nel 1920, per disposizione testamentaria, nacque la Fondazione Ettore Pomarici Santomasì con la Scuola di Agraria e di Caseificio, il Museo di Antichità e la Biblioteca. Attualmente a piano terra è possibile ammirare la collezione di maioliche di fabbricazione locale e di Laterza, prodotte dai noti ceramisti (Grue, Cappelletti e Gentile), insieme alla mostra degli abiti d'epoca (XVII-XIX secolo) che offrono una significativa vetrina delle tendenze del gusto e della moda attraverso i secoli. Sempre al pianterreno sono custoditi gli affreschi bizantineggianti provenienti da chiese rupestri presenti nel territorio gravinese e in particolare l'imponente "Cristo Pantocratore in trono" proveniente cripta di San Vito Vecchio (XIII-XIV secolo). Il primo piano è costituito dall'appartamento nobile, disposto in sette sale, tra le quali, meritano una particolare menzione, il ricco salone di rappresentanza in stile Barocco e Rococò, la camera da letto adornata da un importante baldacchino cinquecentesco e infine la cappella con un altare ligneo settecentesco, arricchita da oggetti devozionali e un pregevole dipinto che raffigura l'Immacolata Concezione. Di grande interesse artistico è il soffitto cassetto nato che impreziosisce l'elegante salone di rappresentanza. Al secondo piano è possibile seguire il percorso archeologico, distinto in due differenti sezioni: una di proprietà della Fondazione, l'altra in prestito permanente da parte dello Stato. Inaugurata nel settembre 1995 – previo accordo con la Soprintendenza Archeologica della Puglia – la mostra permanente intitolata "Aristocrazia e Mito" espone i reperti più prestigiosi rinvenuti con gli scavi nelle varie aree archeologiche della città, soprattutto a Botromagno. Sempre al secondo piano il percorso prosegue con l'esposizione di ben 1608 monete

che testimoniano diverse fasi di coniazione e diffusione, tra le quali un augustale coniato sotto il regno di Federico II di Svevia, con l'immagine del sovrano in veste imperiale. Dall'esposizione delle armi e delle divise, ordinate cronologicamente in tre nuclei dal 832 al 1918, si passa alla ricca collezione di opere pittoriche che annovera circa 263 tele, di cui una parte è stata ricollocata nella restaurata nuova pinacoteca, per apprezzarne un nuovo percorso museale. Emergono per valenza artistica ed espressiva la "Madonna col Bambino" e la "Disputa di Gesù tra i Dottori" di Francesco Guarini, il "San Sebastiano" di Ludovico Carracci e gli ovali raffiguranti le "Allegorie dei

quattro Continenti", attribuibili a Saverio Persico. Degne di attenzione sono inoltre la Biblioteca e l'Archivio Storico che custodiscono più di 7000 volumi e un eccezionale numero di documenti, luoghi che hanno ottenuto il riconoscimento di "Interesse locale" con il Decreto del Presidente della Giunta della Regione Puglia n. 166 del 9 aprile 1986.

Tipologia prevalente	Museo, galleria non a scopo di lucro e/o raccolta
Altre tipologie	Museo, galleria non a scopo di lucro e/o raccolta
Categoria prevalente	Arte
Responsabile	Burdi Mario
Anno istituzione	1920
Fonte normativa dell'istituzione	Atto costitutivo riconosciuto dalla Regione Puglia
Anno apertura pubblico	1920
Stato	Aperto al pubblico
Mostre temporanee	si
Budget Autonomo	si

LOCALIZZAZIONE

LOCALIZZAZIONE

Via/Piazza	Via Museo
Numero Civico	20

Località	Gravina in Puglia
CAP	70024
Comune	Gravina in Puglia
Bene urbano	si

GEOREFERENZIAZIONE

Tipo di georeferenziazione	puntuale
Tecnica di georeferenziazione	rilievo da cartografia senza sopralluogo
GEOJson info originale	<code>{"type":"Feature","geometry":{"type":"Point","coordinates":[16.415,40.8184901]},"properties":{}}</code>

INFORMAZIONI DI CONTATTO

INFORMAZIONI DI CONTATTO

Sitoweb	http://www.fondazionesantomasi.it/
Email	info@fondazionesantomasi.it
Email certificata	fondazionesantomasi@pec.it
Telefono	0803251021

MATERIALE PROMOZIONALE

MATERIALE PROMOZIONALE

Tipo materiale promozionale	Brochure
Denominazione	Guida Fondazione Santomasi
Descrizione	Presentazione delle sale espositive
Modalità di acquisizione	Reception

MATERIALE PROMOZIONALE

Tipo materiale promozionale	Foto
Denominazione	Foto rappresentative collezioni
Descrizione	Descrizione del contenuto
Modalità di acquisizione	Reception

MATERIALE PROMOZIONALE

Tipo materiale promozionale	Video
Denominazione	Tour virtuale
Descrizione	Visione in 3D del Museo
Modalità di acquisizione	Tramite sito della Fondazione e Canali social associati

LINK

COLLEGAMENTI WEB

Titolo	fondazionesantomasi.it
URL	https://fondazionesantomasi.it

MULTIMEDIA E DOCUMENTI

MULTIMEDIA E DOCUMENTI

Tipo Fonte	URL esterno
Descrizione	Immagine 1 del luogo di cultura Museo della Fondazione Ettore Pomarici Santomasi
Url	http://dbunico20.beniculturali.it/DBUnicoMedia/repository/images/13-05-2012/med/d3e3d9a1119712df542467accd9c39839d9afbe.jpg

MULTIMEDIA E DOCUMENTI

Tipo Fonte	URL esterno
Descrizione	Immagine 2 del luogo di cultura Museo della Fondazione Ettore Pomarici Santomasi
Url	http://dbunico20.beniculturali.it/DBUnicoMedia/repository/images/13-05-2012/med/4952bcacdd814fde38b2a30a35a2a5316625abf.jpg

MULTIMEDIA E DOCUMENTI

Nome file	pinacoteca (1618474884).jpg
Tipo Fonte	File
Descrizione	Collezione Pinacoteca
Ordinamento	1

File



MULTIMEDIA E DOCUMENTI

Nome file	20200123_172107_HDR (1618475208).jpg
Tipo Fonte	File
Descrizione	Appartamento
Ordinamento	3

File



MULTIMEDIA E DOCUMENTI

Nome file	madonna col bambino (1618475301).jpg
Tipo Fonte	File
Descrizione	Collezione Pinacoteca

Ordinamento

4

File



MULTIMEDIA E DOCUMENTI

Nome file

20200123_172019_HDR (1618475387).jpg

Tipo Fonte

File

Descrizione

Appartamento

Ordinamento

5

File



MULTIMEDIA E DOCUMENTI

Nome file

SALONE APPARTAMENTO (1618475123).jpg

Tipo Fonte

File

Descrizione Appartamento

Ordinamento 2

File



MULTIMEDIA E DOCUMENTI

Nome file ingresso (1618475581).jpg

Tipo Fonte File

Descrizione Appartamento

Ordinamento 6

File



MULTIMEDIA E DOCUMENTI

Nome file archeologia (1618475960).jpg

Tipo Fonte

File

Descrizione

Archeologia

Ordinamento

7

File



MULTIMEDIA E DOCUMENTI

Nome file

VESTITI_DSC_5223[1] (1618475988).jpg

Tipo Fonte

File

Descrizione

Vestiti

Ordinamento

8

File



MULTIMEDIA E DOCUMENTI

Nome file	ARMI_E_DIVISE (1618476017).jpg
Tipo Fonte	File
Descrizione	Armi
Ordinamento	9

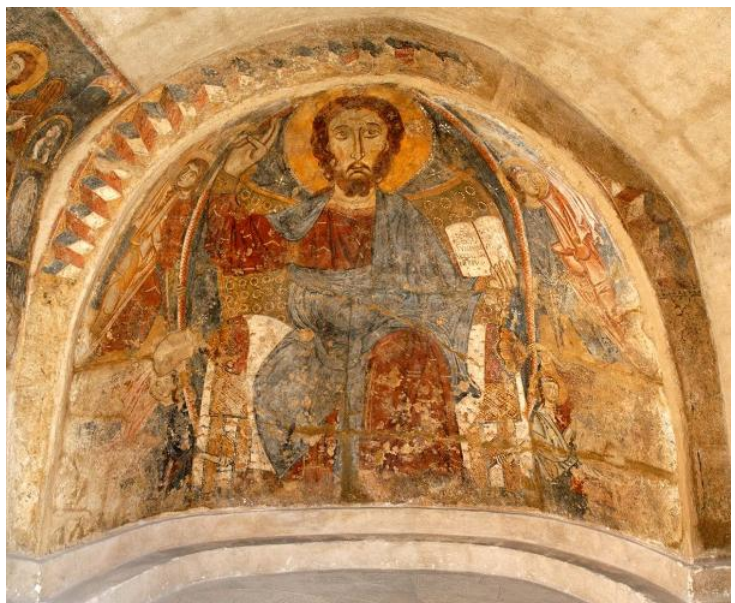
File



MULTIMEDIA E DOCUMENTI

Nome file	cristo pantocratore - affreschi bizantini (1618476047).jpg
Tipo Fonte	File
Descrizione	Archeologia
Ordinamento	10

File



MULTIMEDIA E DOCUMENTI

Nome file	IMG_7955 (1618646309).jpg
Tipo Fonte	File
Descrizione	Collezione pinacoteca
Ordinamento	11

File



MULTIMEDIA E DOCUMENTI

Nome file	IMG_7956 (1618646338).jpg
Tipo Fonte	File
Descrizione	Collezione Pinacoteca
Ordinamento	12

File



MULTIMEDIA E DOCUMENTI

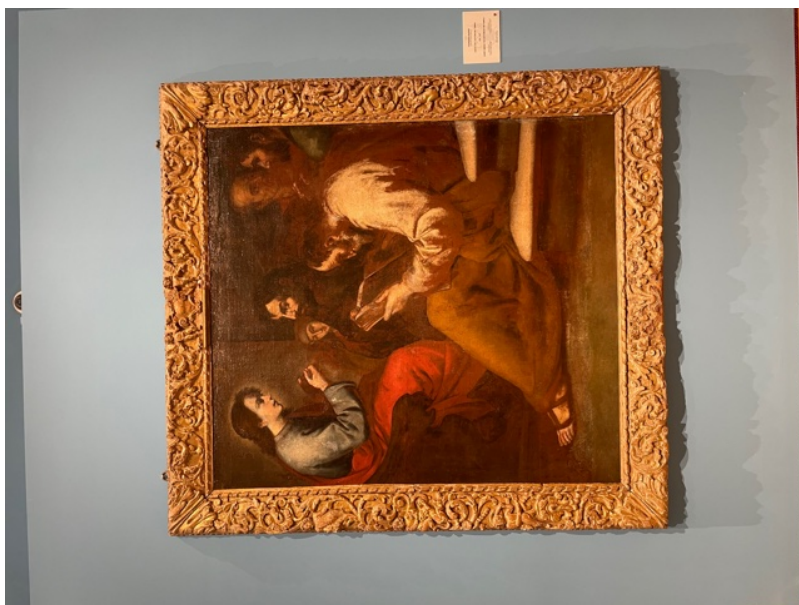
Nome file IMG_7957 (1618646372).jpg

Tipo Fonte File

Descrizione Collezione Pinacoteca

Ordinamento 13

File



MULTIMEDIA E DOCUMENTI

Nome file IMG_7958 (1618646391).jpg

Tipo Fonte File

Descrizione Collezione Pinacoteca

Ordinamento

14

File



MULTIMEDIA E DOCUMENTI

Nome file IMG_7959 (1618646407).jpg

Tipo Fonte File

Descrizione Collezione Pinacoteca

Ordinamento 15

File



MULTIMEDIA E DOCUMENTI

Nome file IMG_7960 (1618646421).jpg

Tipo Fonte File

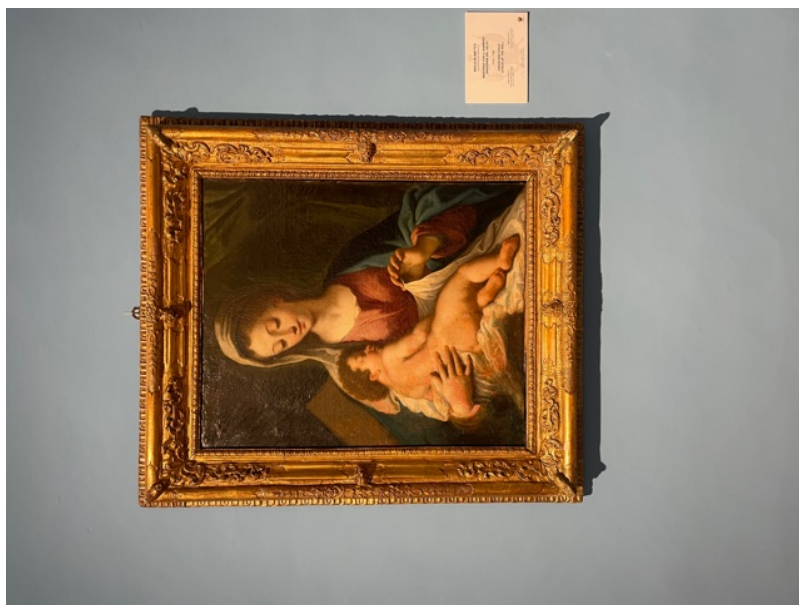
Descrizione

Collezione Pinacoteca

Ordinamento

16

File



MULTIMEDIA E DOCUMENTI

Nome file

IMG_7951 (1618646454).jpg

Tipo Fonte

File

Descrizione

Appartamento

Ordinamento

16

File



MULTIMEDIA E DOCUMENTI

Nome file

IMG_7950 (1618646483).jpg

Tipo Fonte

File

Descrizione

Appartamento

Ordinamento

17

File



MULTIMEDIA E DOCUMENTI

Nome file

IMG_7952 (1618646502).jpg

Tipo Fonte

File

Descrizione

Appartamento

Ordinamento

18

File



MULTIMEDIA E DOCUMENTI

Nome file IMG_7953 (1618646524).jpg

Tipo Fonte File

Descrizione Appartamento

Ordinamento 19

File



MULTIMEDIA E DOCUMENTI

Nome file IMG_7963 (1618646627).jpg

Tipo Fonte File

Descrizione Archeologia

Ordinamento 20

File



MULTIMEDIA E DOCUMENTI

Nome file	IMG_7965 (1618646970).jpg
Tipo Fonte	File
Descrizione	Archeologia
Ordinamento	22

File



MULTIMEDIA E DOCUMENTI

Nome file	IMG_7966 (1618646999).jpg
Tipo Fonte	File
Descrizione	Archeologia
Ordinamento	23

File



MULTIMEDIA E DOCUMENTI

Nome file IMG_7967 (1618647017).jpg

Tipo Fonte File

Descrizione Archeologia

Ordinamento 24

File



MULTIMEDIA E DOCUMENTI

Nome file IMG_7968 (1618647036).jpg

Tipo Fonte File

Descrizione Archeologia

Ordinamento

25

File



MULTIMEDIA E DOCUMENTI

Nome file IMG_7973 (1618647125).jpg

Tipo Fonte File

Descrizione Carrozze del 1800

Ordinamento 26

File



MULTIMEDIA E DOCUMENTI

Nome file IMG_7963 (1618647794).jpg

Tipo Fonte File

Descrizione

Archeologia

Ordinamento

27

File



ANNOTAZIONI