

ID Samira: 30342  
Codice Univoco Regionale: BALDC000021  
Denominazione: Museo diocesano di Bari  
Tipologia prevalente: Museo, galleria non a scopo di lucro e/o  
raccolta

**CODICE**

Tipo scheda	LDC
ID Samira	30342

**CODICE UNIVOCO**

Codice Univoco Regionale	BALDC000021
Id Origine	129356

Proprietario	Diocesi di Bari
Condizione Giuridica Bene	Detenzione Ente religioso cattolico

**ENTE COMPETENTE**

Tipo Ente Competente	Soprintendenze ambito architettura-belle arti-paesaggio
Ente competente	SABAP-BA (Archite-BA-Pae)
Ente Competente Ruolo	Tutela

**ENTE GESTORE**

Tipo Ente Competente	Ente ecclesiastico o religioso
Ente gestore	Diocesi di Bari
Ente Gestore Ruolo	Proprietario

**RELAZIONI DIRETTE**

Tipo relazione	Luogo della Cultura contenente reperti ritrovati in
----------------	---

**COMPLESSO TOPOGRAFICO**

Collegamento scheda CT	BABIC000141
Denominazione CT	Cattedrale di San Sabino

**RELAZIONI DIRETTE**

Tipo relazione	Luogo di collocazione/localizzazione [è contenuto in]
----------------	---

#### UNITA' TOPOGRAFICA

Collegamento scheda UT	BABIU000742
------------------------	-------------

Denominazione UT	Palazzo Arcivescovile
------------------	-----------------------

#### RELAZIONI DIRETTE

Tipo relazione	Relazione urbanistico ambientale [è in relazione urbanistico ambientale con]
----------------	--

#### SITO

Collegamento scheda SI	BABIS000268
------------------------	-------------

Denominazione SI	Bari (età medievale)
------------------	----------------------

#### RELAZIONI DIRETTE

Tipo relazione	elemento contenuto in
----------------	-----------------------

#### UNITA' TOPOGRAFICA

Collegamento scheda UT	BABIU000742
------------------------	-------------

Denominazione UT	Palazzo Arcivescovile
------------------	-----------------------

#### DATI ANALITICI

#### DESCRIZIONE

Denominazione	Museo diocesano di Bari
---------------	-------------------------

## Descrizione

Il Museo diocesano di Bari, istituito nel 1981 da mons. Mariano Andrea Magrassi o.s.b., ebbe nella strutturazione iniziale (1983-1995) il compito di raccogliere e custodire tutti quei beni storico-artistici della Cattedrale e di edifici di culto, non più inseribili nei contesti originari. Tali beni sono una parte di quel "patrimonio culturale" che il Museo diocesano vuole valorizzare per narrare le vicende di una comunità cristiana guidata dai suoi vescovi. Il percorso attuale fu inaugurato negli anni 1996-1998 e presenta il racconto della chiesa Cattedrale, dalle caratteristiche della fabbrica alla sua missione liturgico-catechetica. Il percorso museale si compone di sei sale, suddivise per genere artistico e a sua volta in ordine cronologico: lapidario, dipinti, argenti, codici liturgici Exultet e Benedizionale, paramenti. Una successiva fase di progettazione (2009) e allestimento è stata voluta da mons. Francesco Cacucci con un'ampliamento dell'area espositiva. Un primo lotto di lavori (2010-2015) ha reso fruibile opere dell'età moderna, con un'attenzione ai principi odierni della conservazione e della comunicazione delle stesse opere. Un ulteriore tassello si sta per attuare con la valorizzazione e la fruizione dei codici liturgici medievali degli Exultet e del Benedizionale. Il Museo diocesano, all'interno del centro storico di Bari, è posizionato al primo piano dell'Episcopio. La sede, attigua alla Cattedrale, costituisce il simbolo di uno dei due poli della storia della città, quello latino rispetto a quello orientale, rappresentato oggi dalla Basilica di San Nicola. Il palazzo arcivescovile pur avendo elementi dell'impianto della fabbrica medievale ha ricevuto ulteriori rifacimenti nei secoli XVII-XVIII. L'intervento più emblematico a livello storico-artistico è quello settecentesco. La facciata con il suo terrazzo è opera dell'architetto napoletano Domenico Vaccaro, costituendo uno dei segmenti artistici di età barocca del capoluogo barese. Il prospetto del terrazzino con la serie dei busti marmorei, all'interno del cortile dell'episcopio, è un'inserzione inaspettata per il visitatore. Le sale attuali del primo piano furono rivisitate nella prima metà del novecento, per comporre la zona nobile in cui il vescovo incontrava ufficialmente i suoi ospiti. Il visitatore nel percorso ritrova tutti gli elementi per approfondire le vicende della chiesa Cattedrale, luogo di educazione alla fede da parte della sua guida. Il primo tassello è costituito dal lapidario medievale che presenta i frammenti di plutei, di capitelli, di lastre tombali, di un ciborio, manufatti erratici dal VI al XIV secolo. Essi danno la possibilità di narrare le vicende della fabbrica con i suoi rifacimenti, assieme alla conoscenza di artisti come Anseramo da Trani e Peregrino da Salerno. Le opere pittoriche presentano l'iconografia sacra, per lo più di opere provenienti dalle chiese di ordini religiosi impiantati nell'area urbana della città vecchia di Bari. Gli artisti rappresentati sono testimoni dell'applicazione dei canoni tridentini nell'età barocca.

Descrizione	<p>Si possono visionare opere di autori come Andrea Bordone, Giovanni Battista Lama, Andrea Vaccaro, Andrea Miglionico, Nicolò De Filippis, Corrado Giaquinto (scuola), Jusepe de Ribera (scuola), Ippolito Borghese (scuola), Carlo Rosa. Altri esempi emblematici sono quelli realizzati con pittura ad olio su tavola: come l'Odegitria (1533) dello Z.T., l'iconografia di San Mauro (XVII sec.) e della Madonna degli Alemanni (XIV sec.). Una testimonianza differente è la collezione "Anastasio Filieri" costituita da icone russe e provenienti dai paesi slavi, databili nell'800 e '900. Il fulcro centrale della collezione museale è dato dai quattro codici liturgici medievali (XI-XIII secolo) degli Exultet e del Benedizionale. Essi rappresentano un unicum nella produzione libraria nell'area beneventana del Sud Italia e in particolare della città di Bari. La forma scelta nella trasmissione è quella del rotolo, utilizzato nella liturgia del sabato santo per il canto del preconio pasquale. La particolarità è data, a differenza di rotoli liturgici presenti nelle comunità greche, dalla loro ricca ornamentazione e illustrazione. Un diacono, dall'alto dell'ambone, esegue il canto dell'inno, svolgendo dall'alto verso il basso il rotolo, illustrato – almeno a partire dai testimoni baresi – nel senso inverso della scrittura, per essere da tutti visibile e comprensibile. I rotoli baresi si compongono di un ciclo figurativo con illustrazioni liturgiche, scene storiche e richiami a temi iconografici d'influenza orientale. La particolarità della scrittura è data dalla tipizzazione barese del particolarismo grafico della beneventana, prodotta nei due scriptoria della città. Altresì la notazione musicale beneventana assume nei rotoli baresi delle differenze di esecuzione. La particolarità di tali codici identifica un'età della città di Bari, quella in cui assurge al ruolo di catapanato d'Italia (982-1071). Un ulteriore tassello nella collezione museale è rappresentato dai manufatti in argento e dai parati liturgici. Degni di nota sono la stauroteca dell'XI secolo, il busto reliquario di San Donato del XIV secolo di manifattura dalmata, la custodia degli olii santi del XV secolo. Ulteriori pezzi di manifattura napoletana, romana e di Augusta connotano la sala del tesoro. I parati commissionati dai diversi arcivescovi baresi permettono di raccontare l'arte del tessuto con tipologie di stoffe del centro e sud Italia.</p>
Tipologia prevalente	Museo, galleria non a scopo di lucro e/o raccolta
Altre tipologie	Chiesa o edificio di culto
Categoria prevalente	Arte
Responsabile	don Michele Bellino
Anno istituzione	1981

Fonte normativa dell'istituzione	Decreto arcivescovile 1997
Anno apertura pubblico	1983
Stato	Aperto al pubblico
Mostre temporanee	no
Budget Autonomo	no

#### LOCALIZZAZIONE

#### LOCALIZZAZIONE

Via/Piazza	Via Dottula
Località	Bari
CAP	70100
Comune	Bari
Bene urbano	si

#### GEOREFERENZIAZIONE

Tipo di georeferenziazione	puntuale
Tecnica di georeferenziazione	rilievo da cartografia senza sopralluogo
GEOJson info originale	<pre>{"type":"Feature","geometry":{"type":"Point","coordinates":[16.86869,41.1281401]},"properties":{}}</pre>

#### ALTRO INDIRIZZO

#### ALTRO INDIRIZZO

Denominazione	Largo San Sabino 7
Via/Piazza	Largo San Sabino 7
Numero Civico	Largo San
Località	Bari

#### INFORMAZIONI DI CONTATTO

#### INFORMAZIONI DI CONTATTO

Sitoweb	<a href="http://www.arcidiocesibaribitonto.it">http://www.arcidiocesibaribitonto.it</a>
Email	museobari@odegitria.bari.it

Email certificata museobari@odegitria.bari.it

Telefono 0805210064

Fax 0805244450

## MATERIALE PROMOZIONALE

### MATERIALE PROMOZIONALE

Tipo materiale promozionale Brochure

Denominazione Museo diocesano Bari

Descrizione Presentazione collezione museale

Modalità di acquisizione Gratuito

## MULTIMEDIA E DOCUMENTI

### MULTIMEDIA E DOCUMENTI

Tipo Fonte URL esterno

Descrizione Immagine 1 del luogo di cultura Museo diocesano di Bari (o Museo della Cattedrale)

Url <http://dbunico20.beniculturali.it/DBUnicoMedia/repository/images/13-05-2012/med/c70c3181a183052796a766203bb480fb3a560.jpg>

## MULTIMEDIA E DOCUMENTI

Tipo Fonte URL esterno

Descrizione Immagine 2 del luogo di cultura Museo diocesano di Bari (o Museo della Cattedrale)

Url <http://dbunico20.beniculturali.it/DBUnicoMedia/repository/images/13-05-2012/med/ea933481b4e32821b76cdd3e8ab27f6cf06f4382.jpg>

## MULTIMEDIA E DOCUMENTI

Tipo Fonte URL esterno

Descrizione Immagine 3 del luogo di cultura Museo diocesano di Bari (o Museo della Cattedrale)

Url

<http://dbunico20.beniculturali.it/DBUnicoMedia/repository/images/13-05-2012/med/fb6d182aae414b83e48e5d88e68c2d488a2c1b.jpg>

## MULTIMEDIA E DOCUMENTI

Nome file IMG\_3175 (1608488600).JPG

Tipo Fonte File

Descrizione Z.T., ODEGITRIA - 1533

File



## MULTIMEDIA E DOCUMENTI

Nome file IMG\_3176 (1608488663).JPG

Tipo Fonte File

Descrizione A. Bordone, CRISTO RISORTO - XVII

File



## MULTIMEDIA E DOCUMENTI

Nome file IMG\_3165 (1608488748).JPG

Tipo Fonte File

Descrizione Sala Barocca

File



## MULTIMEDIA E DOCUMENTI

Nome file IMG\_3169 (1608488821).JPG

Tipo Fonte File

Descrizione A. Finelli, SAN SABINO - 1674

File



#### MULTIMEDIA E DOCUMENTI

Nome file

IMG\_3151 (1608488879).JPG

Tipo Fonte

File

Descrizione

A. Finelli, SAN SABINO particolare - 1674

File



#### MULTIMEDIA E DOCUMENTI

Nome file

IMG\_3150 (1608488991).JPG

Tipo Fonte

File

Descrizione

SAN MAURO - XVII

File



## MULTIMEDIA E DOCUMENTI

Nome file IMG\_3161 (1608489066).JPG

Tipo Fonte File

Descrizione C. Giaquinto scuola, ADORAZIONE MAGI -XVIII

File



## MULTIMEDIA E DOCUMENTI

Nome file IMG\_3193 (1608489146).JPG

Tipo Fonte File

Descrizione C. Giaquinto scuola, ADORAZIONE PASTORI -XVIII

File



## MULTIMEDIA E DOCUMENTI

Nome file

IMG\_3192 (1608489237).JPG

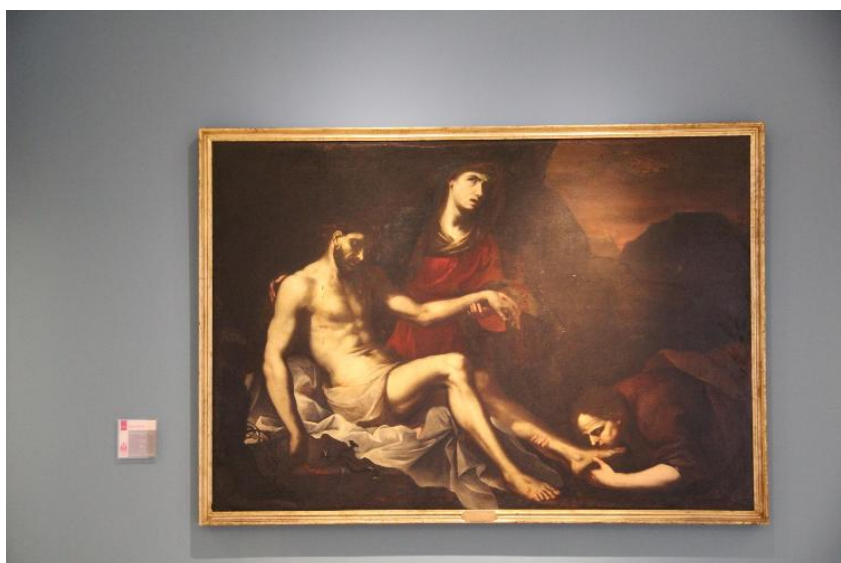
Tipo Fonte

File

Descrizione

A. Vaccaro attribuito, LA PIETA' - XVII

File



## MULTIMEDIA E DOCUMENTI

Nome file

IMG\_3183 (1608489311).JPG

Tipo Fonte

File

Descrizione

MADONNA DEGLI ALEMANNI - XIV

File



## MULTIMEDIA E DOCUMENTI

Nome file

TERAZZO MUSEO (1608489458).JPG

Tipo Fonte

File

Descrizione

Terrazzo barocco

File



## MULTIMEDIA E DOCUMENTI

Nome file

IMG\_3202 (1608489514).JPG

Tipo Fonte

File

Descrizione

Lapidario

File



## MULTIMEDIA E DOCUMENTI

Nome file

IMG\_3211 (1608489891).JPG

Tipo Fonte

File

Descrizione

Ambito russo, ICONOSTASI PORTATILE- XIX

File



## MULTIMEDIA E DOCUMENTI

Nome file

IMG\_3215 (1608489955).JPG

Tipo Fonte

File

Descrizione

Sala Tesoro

File



## MULTIMEDIA E DOCUMENTI

Nome file

IMG\_3223 (1608490687).JPG

Tipo Fonte

File

Descrizione

Sala Paramenti

File



## MULTIMEDIA E DOCUMENTI

Nome file

IMG\_3196 (1608490763).JPG

Tipo Fonte

File

Descrizione

SCUDO PIVIALE - XV

File



## MULTIMEDIA E DOCUMENTI

Nome file IMG\_3195 (1608490844).JPG

Tipo Fonte File

Descrizione Manifattura di Augusta, CALICE D'ALTHAN- 1756

File



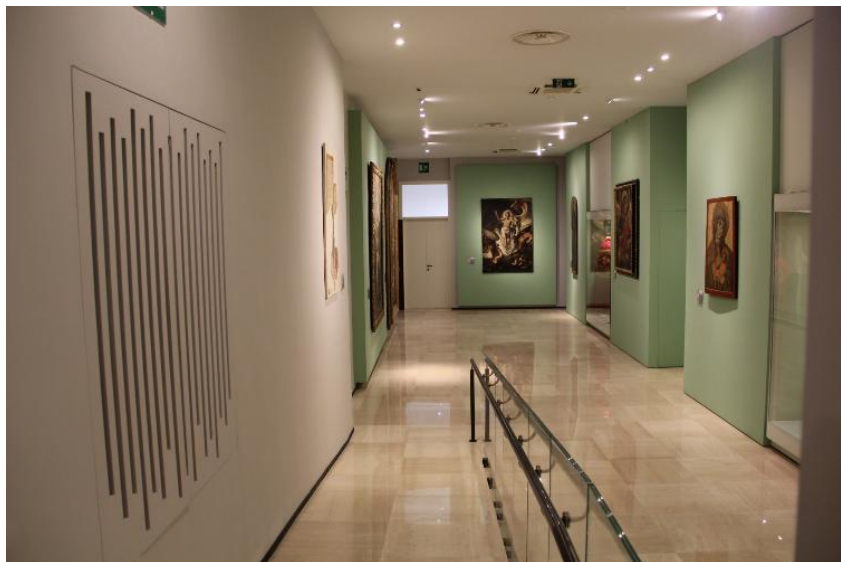
## MULTIMEDIA E DOCUMENTI

Nome file IMG\_3188 (1608576034).JPG

Tipo Fonte File

Descrizione Sala Tridentina

File



## MULTIMEDIA E DOCUMENTI

Nome file

IMG\_3204 (1608576789).JPG

Tipo Fonte

File

Descrizione

Peregrino da Salerno, PLUTEO ALBERO DELLA VITA-XIII

File



## MULTIMEDIA E DOCUMENTI

Nome file

IMG\_3205 (1608657965).JPG

Tipo Fonte

File

Descrizione

Anseramo da Trani, CAPITELLO CIBORIO - XIII

File



#### MULTIMEDIA E DOCUMENTI

Nome file	IMG_3216 (1608658124).JPG
Tipo Fonte	File
Descrizione	Ambito Gerosolimitano, STAUROTECA - XII

File



#### MULTIMEDIA E DOCUMENTI

Nome file	IMG_3217 (1608658329).JPG
Tipo Fonte	File
Descrizione	Ambito dalmato, SAN DONATO - XIV

File



## MULTIMEDIA E DOCUMENTI

Nome file

IMG\_3227 (1608658607).JPG

Tipo Fonte

File

Descrizione

Ambito russo, MIROFORE AL SEPOLCRO - XIV

File



## MULTIMEDIA E DOCUMENTI

Nome file

SALA FASE BAROCCA (1607596213).JPG

Tipo Fonte

File

Descrizione

Sala Barocca

File



## MULTIMEDIA E DOCUMENTI

Nome file

ANGELI CON TUBE MUSICALI - EXULTET 1  
(1608659799).JPG

Tipo Fonte

File

Descrizione

EXULTET I DI BARI: Angeli con olifante - XI

File



## MULTIMEDIA E DOCUMENTI

Nome file

VESCOVO TRA DIACONI - EXULTET 1  
(1608659891).JPG

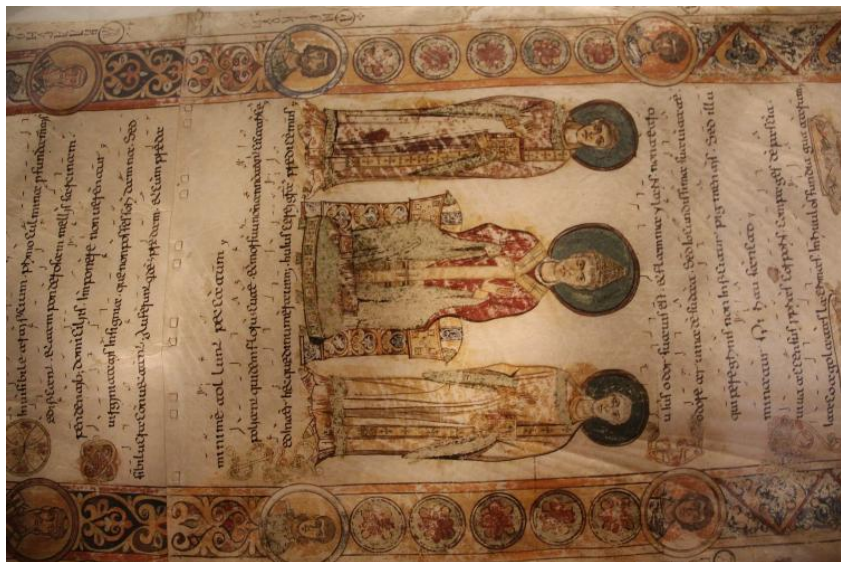
Tipo Fonte

File

Descrizione

EXULTET I DI BARI: autorità spirituali - XI

File



MULTIMEDIA E DOCUMENTI

Nome file

VESCOVO BENEDICE ACQUA BATTESIMALE -  
BENEDIZIONALE (1608659955).JPG

Tipo Fonte

File

Descrizione

BENEDIZIONALE DI BARI: Benedizione del fonte - XI

File



MULTIMEDIA E DOCUMENTI

Nome file

Canto dell'Exultet (1608660034).jpg

Tipo Fonte

File

Descrizione

EXULTET I DI BARI: Mater Ecclesia - XI

File



## MULTIMEDIA E DOCUMENTI

Nome file

Anastasi (1608660080).jpg

Tipo Fonte

File

Descrizione

EXULTET I DI BARI: Anastasi - XI

File



## MULTIMEDIA E DOCUMENTI

Nome file

SALA EXULTET (1608663127).jpg

Tipo Fonte

File

Descrizione

Sala Exultet e Benedizionale

File



## MULTIMEDIA E DOCUMENTI

Nome file

SALA FASE TRIDENTINA (1608663241).JPG

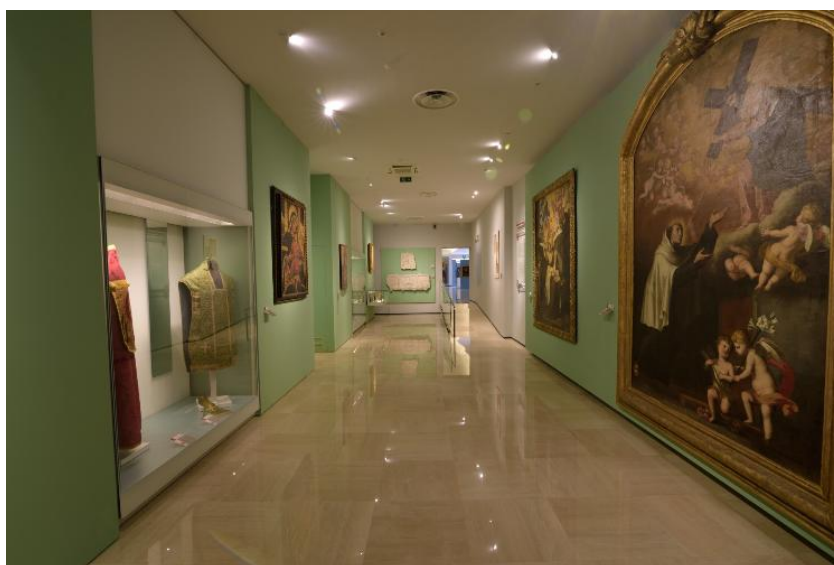
Tipo Fonte

File

Descrizione

Sala Tridentina

File



## MULTIMEDIA E DOCUMENTI

Nome file

thumb\_IMG\_0074\_1024 (1608663528).jpg

Tipo Fonte

File

Descrizione

EXULTET I DI BARI: Madre Terra - XI

File



## MULTIMEDIA E DOCUMENTI

Nome file

Dalmatica parato M.B. Clary (1608664195).JPG

Tipo Fonte

File

Descrizione

DALMATICA MONS. CLARY - 1823/1858

File



## MULTIMEDIA E DOCUMENTI

Nome file

Mitria G.A. Pignatelli (1770-1777) (1608664295).JPG

Tipo Fonte

File

Descrizione

MITRA MONS. PIGNATELLI - 1770/1777

File



## MULTIMEDIA E DOCUMENTI

Nome file

Pianeta Ascanio Gesualdo (1613-1638)  
(1608664714).JPG

Tipo Fonte

File

Descrizione

PIANETA MONS. GESUALDO - 1613/1638

File



## MULTIMEDIA E DOCUMENTI

Nome file

Pianeta T. Ruffo (1684-1691) (1608664821).JPG

Tipo Fonte

File

Descrizione

PIANETA MONS. RUFFO - 1684/1691

File



#### MULTIMEDIA E DOCUMENTI

Nome file	Pianeta Bonviso Bonvisi (1602-1603) (1608665009).JPG
Tipo Fonte	File
Descrizione	PIANETA MONS. BONVISO BONVISI - 1602/1603

File



#### MULTIMEDIA E DOCUMENTI

Nome file	MUSEO Ingresso (1608663047).JPG
Tipo Fonte	File
Descrizione	Prospetto Museo

File



ANNOTAZIONI