

ID Samira: 14786
Codice Univoco Regionale: LEBIU001782
Denominazione: Chiesa di Santo Stefano
Condizione Giuridica Bene: Proprietà Ente pubblico territoriale
Tipo: Chiesa

CODICE

Tipo scheda UT
ID Samira 14786

CODICE

Codice Univoco Regionale LEBIU001782
Id Origine 132189
Condizione Giuridica Bene Proprietà Ente pubblico territoriale

ENTE COMPETENTE

Tipo Ente Competente Soprintendenze ambito architettura-belle arti-paesaggio
Ente competente Sop. Belle Arti BR-LE
Ente Competente Ruolo Tutela e valorizzazione

RELAZIONI DIRETTE

Tipo relazione elemento contenuto in

SITO

Collegamento scheda SI LEBIS001453
Denominazione SI Soleto (età medievale)

DATI ANALITICI**DEFINIZIONE**

Denominazione Chiesa di Santo Stefano

Descrizione

La chiesa di S. Stefano a Soletto, assieme alla Basilica di S. Caterina di Galatina, conserva gli episodi più interessanti della cultura figurativa tardogotica in Terra d'Otranto. Essa rappresenta un esempio della temperie artistica del periodo di Raimondello del Balzo Orsini, signore della Contea di Soletto e poi Principe di Taranto dal 1399 al 1406, anno della sua morte. La piccola chiesa di rito greco presenta una facciata in stile "romanico-gotico"; il portale d'ingresso, con timpano lunettato e tracce dell'innesto di un protiro, oggi perduto, presenta sull'architrave un motivo a ruote intrecciate, oggi completamente alveolizzato, come quello posto in facciata a S. Maria d'Aurio, vicino Surbo. L'archivolto del piccolo rosone e della lunetta dedicatoria sono percorsi da una decorazione a foglie d'acanto. Il rosone doveva presentare anche due scudi araldici, uno sicuramente con lo stemma dei Del Balzo Orsini. Il verticalismo gotico della facciata è accentuato dal campanile a vela con bifora e dall'orientamento ascendente degli archetti pensili. L'interno dell'edificio, a pianta rettangolare e coperto da capriate lignee, misura circa 6,60 m sui lati lunghi e circa 3,90 su quelli corti. Il bema, rialzato da due gradini, termina con un abside semicircolare in cui è inglobato l'altare. Nicchie a scopo liturgico sono presenti sul lato occidentale del semicatino. Due porte d'accesso, oggi murate, si aprivano sulle pareti laterali, come anche due finestre, ancora visibili. L'interno è totalmente rivestito di affreschi di due diverse nature: una di ascendenza più chiaramente bizantina, un'altra centro-italiana. Sulla scorta dell'analisi stratigrafica degli affreschi, è stata proposta una netta divisione tra un ciclo tardo-trecentesco, intriso di elementi bizantini, e uno quattrocentesco, in sintonia con il cantiere della basilica orsiniana di Galatina, nel quale possono essere individuate tre distinte campagne di lavoro. Rimandando alla ricca bibliografia esistente sul complesso quanto straordinariamente importante programma figurativo, si ricorda soltanto la presenza di un "Giudizio Universale" in controfacciata, della vita di S. Stefano sulla parete meridionale e di un ciclo cristologico su quella settentrionale, entrambe sopra una teoria di santi e, infine, della ricca decorazione della parete absidale (Pentecoste nella conca absidale e una scena di Parousia) (fotografie pubblicate giusta autorizzazione del Comune di Soletto - Prot. n. 0005854 del 11-06-2020).

Schema impianto

Lineare/Ortagonale

Permanenza di impianto

elevata

Stato di conservazione

Integro

Stato di conservazione

Restaurato

0.1874165],[18.2080196,40.1874157],[18.208015,40.1874149],[18.2080119,40.1874143],[18.2079397,40.1874082],[18.2079332,40.1874089],[18.2079272,40.1874543]]], "properties":{}}

CRONOLOGIA

Periodo Basso Medioevo (XI-XV secolo)

CRONOLOGIA SPECIFICA

Datazione secolo XV d.C.

Datazione secolo XIV d.C.

Motivazione della cronologia Analisi della stratigrafia

Motivazione della cronologia Analisi delle strutture

Motivazione della cronologia Analisi stilistica

Motivazione della cronologia Bibliografia

NOTIZIE STORICHE

NOTIZIE STORICHE

Notizia Diehl nel 1884 individuò, sulla facciata interna della parete nord, un'iscrizione che indicava una data oggi scomparsa: 1347, in seguito attribuita alla costruzione della cappella. La lettura non viene 'accettata' da tutti gli studiosi.

Riferimento Intero bene

Notizia sintetica Costruzione

Fonti Bibliografia

Dal XIV

Al XIV

DEFINIZIONE CULTURALE

AMBITO CULTURALE

Riferimento all'intervento Costruzione

Denominazione maestranze salentine

Fonte analisi storica

Motivazione dell'attribuzione

Analisi delle strutture

FRUIZIONE, VALORIZZAZIONE E VINCOLI

FRUIZIONE E VALORIZZAZIONE

Unità tipologica visitata

si

Tipo di fruibilità

Aperto al pubblico

Grado di rischio

Basso

Potenzialità

Alta

Motivazione potenzialità

Il valore del bene è molto elevato e potrebbe essere uno dei punti nodali di attrazione del Salento medievale.

FONTI E DOCUMENTI DI RIFERIMENTO

BIBLIOGRAFIA

Sigla per citazione

00009705

Riferimento bibliografico completo

Ortese S., Ortese S. a cura di, Pittura tardo gotica nel Salento, Pittura tardo gotica nel Salento, , Galatina: Congedo Editore, 2014

BIBLIOGRAFIA

Sigla per citazione

00010745

Riferimento bibliografico completo

Ortese S., Sequenza del lavoro in Santo Stefano a Soleto, A. Cassiano B. Vetere, (a cura di), Dal Giglio all'Orso. I principi d'Angiò e Orsini del Balzo nel Salento, pp. 336-396, , Galatina: Congedo Editore, 2006

BIBLIOGRAFIA

Sigla per citazione

00010746

Riferimento bibliografico completo

P. Durante, S. Giammaruco a cura di, LA CHIESA DI SANTO STEFANO A SOLETO. INDAGINI E APPROFONDIMENTI, LA CHIESA DI SANTO STEFANO A SOLETO. INDAGINI E APPROFONDIMENTI, , Galatina: Editrice Salentina, 2015

BIBLIOGRAFIA

Sigla per citazione

00010747

Riferimento bibliografico completo

Berger M., Jacob A., La chiesa di S. Stefano a Soleto. Tradizioni bizantine e cultura tardogotica, La chiesa di S. Stefano a Soleto. Tradizioni bizantine e cultura

BIBLIOGRAFIA

Sigla per citazione 00010748

Riferimento bibliografico completo Manni L., La chiesa di Santo Stefano di Soletto., La chiesa di Santo Stefano di Soletto., , Galatina: Congedo Editore, 2010

MULTIMEDIA E DOCUMENTI

MULTIMEDIA E DOCUMENTI

Nome File SBAAASBAD103LE19.jpg

Tipo Fonte File

Descrizione Non Indicato

File



MULTIMEDIA E DOCUMENTI

Nome File IMG_8437 (1593877317).jpg

Tipo Fonte File

Descrizione Santo Stefano_1

File



MULTIMEDIA E DOCUMENTI

Nome File IMG_1749 (1593877343).jpg

Tipo Fonte File

Descrizione Santo Stefano_2

File



MULTIMEDIA E DOCUMENTI

Nome File IMG_8436 (1593877365).jpg

Tipo Fonte File

Descrizione Santo Stefano_3

File



MULTIMEDIA E DOCUMENTI

Nome File IMG_8441 (1593877387).jpg

Tipo Fonte File

Descrizione Santo Stefano_4

File



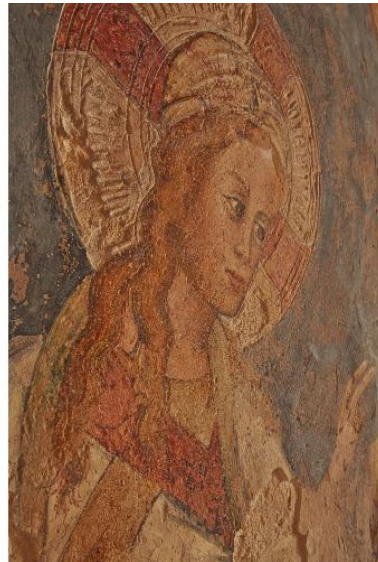
MULTIMEDIA E DOCUMENTI

Nome File IMG_8442 (1593877398).jpg

Tipo Fonte File

Descrizione Santo Stefano_5

File



MULTIMEDIA E DOCUMENTI

Nome File	IMG_8453 (1593877408).jpg
Tipo Fonte	File
Descrizione	Santo Stefano_6

File



PERCORSI TEMATICI

COORDINATE

Longitudine	773107.1991
Latitudine	4453498.8281

TARGET PERCORSO

Target percorso	Bambini in età scolare
-----------------	------------------------

Titolo tappa

Chiesa di Santo Stefano

Descrizione tappa

Nel Comune di Soleto, in provincia di Lecce, c'è una piccola chiesa, quasi nascosta tra gli edifici che l'affiancano, che merita senza dubbio di essere visitata, perché al suo interno nasconde una vera e propria galleria di affreschi! Si tratta della chiesa di Santo Stefano, fatta costruire a partire dal 1347 da un ignoto fondatore. È un edificio religioso in stile bizantino, che non a caso per molto tempo è stato frequentato anche da fedeli di origine greca. Sulla facciata in pietra leccese svetta il piccolo campanile a vela; un tempo davanti al portale c'era un protiro, cioè una specie di piccolo portico, di cui oggi non rimane nulla. Varcata la soglia d'ingresso si rimane letteralmente a bocca aperta: l'aula interna è completamente rivestita lungo le pareti di affreschi dai colori ancora brillanti, eseguiti tra Trecento e Quattrocento. Sono raffigurati alcuni episodi della vita di Gesù, come il Battesimo e la Crocifissione, e poi il Giudizio Universale con al centro l'arcangelo Michele vestito da cavaliere.

Icona Tappa

1905813

Titolo tappa EN

Saint Stephen's Church

Descrizione tappa EN

Soleto, in the province of Lecce, houses a small church, almost hidden among the buildings around. It is definitely worth a visit, indeed it keeps a real gallery of frescoes! It is the Saint Stephen's Church, built since 1347 by an unknown founder. It is a religious building in Byzantine style, which not surprisingly was long frequented by believers of Greek origin. On the facade in local stone the small bell tower stands; once, in front of the portal, there was a prothyrum, a kind of small portico, now completely disappeared. When you cross the threshold, you will be literally breathless: the inner hall is completely covered along the walls with frescoes of still brilliant colours, painted between the fourteenth and fifteenth centuries. Some episodes from the life of Jesus are depicted, such as Baptism and the Crucifixion, and then the Last Judgement with Michael the Archangel dressed as a knight, in the middle.

ANNOTAZIONI