

ID Samira: 12212
Codice Univoco Regionale: BABIU001875
Denominazione: Palazzo Sylos Labini
Condizione Giuridica Bene: Proprietà privata
Tipo: Palazzo

CODICE

Tipo scheda UT
ID Samira 12212

CODICE

Codice Univoco Regionale BABIU001875

Id Origine 128718

Condizione Giuridica Bene Proprietà privata

ENTE COMPETENTE

Tipo Ente Competente Soprintendenze ambito architettura-belle arti-paesaggio

Ente competente Sop. Belle Arti BA-BAT-FG

Ente Competente Ruolo Tutela e valorizzazione

RELAZIONI DIRETTE

Tipo relazione elemento contenuto in

SITO

Collegamento scheda SI BABIS002060

Denominazione SI Palazzo Sylos Labini

DATI ANALITICI**DEFINIZIONE**

Denominazione Palazzo Sylos Labini

Descrizione Edificio, costruito nel XV secolo, a pianta rettangolare trasversale, con murature a sacco intonacate, volte a botte e scala interna. Era la residenza di campagna della famiglia Sylos-Labini.

Schema impianto	Irregolare/Ortagonale
Permanenza di impianto	media
Stato di conservazione	Integro
Tipo di evidenza	Strutture
Criterio perimetrazione	Perimetrazione effettuata su dati catastali.

INTERPRETAZIONE OGGETTO

OGGETTO

Categoria	Edificio
Tipo	Palazzo
Funzione	Abitativa/residenziale

LOCALIZZAZIONE GEOGRAFICO-AMMINISTRATIVA

LOCALIZZAZIONE GEOGRAFICO-AMMINISTRATIVA

Provincia	BA
Comune	Bitonto
Località	Palombaio
Modalità di individuazione	Cartografia contemporanea
Modalità di individuazione	Documenti d'archivio
Descrizione della localizzazione	Corso Vittorio Emanuele
Affidabilità del dato	Certo
Bene Urbano	si

LOCALIZZAZIONE CATASTALE

Tipo di localizzazione	NR (recupero pregresso)
------------------------	-------------------------

LOCALIZZAZIONE CATASTALE

Comune	Bitonto
Foglio/Data	104
Particelle	101

GEOREFERENZIAZIONE

Metodo di localizzazione Ortofoto 2013

Tipo di georeferenziazione areale

Tecnica di georeferenziazione rilievo da cartografia senza sopralluogo

GEOJson info originale

```
{"type":"Feature","geometry":{"type":"Polygon","coordinates":[[[16.6096037,41.0695829],[16.6094813,41.0694892],[16.6092899,41.0693467],[16.6090363,41.0694852],[16.6091929,41.0696111],[16.6093275,41.0697173],[16.6093192,41.0697288],[16.6093539,41.0697488],[16.6093601,41.0697401],[16.6094987,41.0698052],[16.609621,41.0698659],[16.60968,41.069824],[16.6097061,41.0698413],[16.6098355,41.0697524],[16.6098117,41.0697355],[16.6097784,41.0697118],[16.6096037,41.0695829]]]],"properties":{}}
```

CRONOLOGIA

Periodo Età contemporanea (XIX-XXI secolo)

Periodo Basso Medioevo (XI-XV secolo)

Periodo Età moderna (XVI -XVIII secolo)

CRONOLOGIA SPECIFICA

Dal XV

Al XXI

Datazione secolo XXI d.C.

Datazione secolo XV d.C.

Datazione secolo XVI d.C.

Datazione secolo XVII d.C.

Datazione secolo XVIII d.C.

Datazione secolo XIX d.C.

Datazione secolo XX d.C.

Motivazione della cronologia Analisi stilistica

Motivazione della cronologia Bibliografia

Motivazione della cronologia	Documentazione
------------------------------	----------------

NOTIZIE STORICHE

NOTIZIE STORICHE

Notizia	Costruzione del palazzo.
---------	--------------------------

Riferimento	Intero bene
-------------	-------------

Notizia sintetica	Costruzione
-------------------	-------------

Fonti	n.d.c.
-------	--------

Dal	XV
-----	----

Al	XVII
----	------

DEFINIZIONE CULTURALE

AMBITO CULTURALE

Riferimento all'intervento	NR (recupero pregresso)
----------------------------	-------------------------

Denominazione	NR
---------------	----

Fonte	NR (recupero pregresso)
-------	-------------------------

Motivazione dell'attribuzione	NR (recupero pregresso)
-------------------------------	-------------------------

FRUIZIONE, VALORIZZAZIONE E VINCOLI

FRUIZIONE E VALORIZZAZIONE

Unità tipologica visitata	si
---------------------------	----

Tipo di fruibilità	Non fruibile
--------------------	--------------

Grado di rischio	Medio
------------------	-------

Potenzialità	Media
--------------	-------

FONTI E DOCUMENTI DI RIFERIMENTO

BIBLIOGRAFIA

Sigla per citazione	00006696
---------------------	----------

Riferimento bibliografico completo	MILILLO S., Bitonto. Guida storico-artistica : Liantonio Editrice, 1988
------------------------------------	---

MULTIMEDIA E DOCUMENTI

MULTIMEDIA E DOCUMENTI

Nome File 2000002L.JPG

Tipo Fonte File

Descrizione Facciata

File



MULTIMEDIA E DOCUMENTI

Nome File 2000002M.JPG

Tipo Fonte File

Descrizione Prospetto

File



MULTIMEDIA E DOCUMENTI

Nome File 2000002N.JPG

Tipo Fonte

File

Descrizione

Particolare

File



MULTIMEDIA E DOCUMENTI

Nome File

2000002O.JPG

Tipo Fonte

File

Descrizione

Portale

File



MULTIMEDIA E DOCUMENTI

Nome File

2000002P.JPG

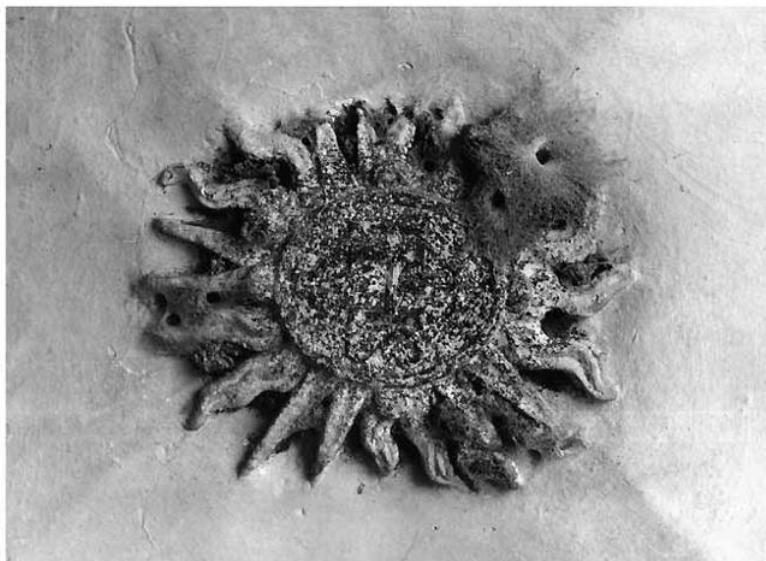
Tipo Fonte

File

Descrizione

Dettaglio

File



MULTIMEDIA E DOCUMENTI

Nome File

2000002Q.JPG

Tipo Fonte

File

Descrizione

Particolare

File



ANNOTAZIONI

Osservazioni

F. 177 III S.E. (XF352479); PALOMBARO; Il vincolo architettonico contenuto nella scheda corrisponde al vincolo ICR n. 2ICR0007989AAAA